

**BAGIAN KETIGA**  
**FAKULTAS PSIKOLOGI**  
**UNIVERSITAS MUHAMMADIYAH**  
**PURWOKERTO**



## PIMPINAN FAKULTAS PSIKOLOGI



**Retno Dwiyantri, S.Psi., M.Si.**

Dekan & Wakil Dekan Bidang  
Administrasi Umum



**Suwarti, S.Psi., M.Si.**  
Wakil Dekan Bidang Akademik



**Drs. Pambudi Rahardjo, S.Psi., M.Si.**

Wakil Dekan Bidang Kemahasiswaan,  
Alumni dan Al-Islam Kemuhammadiyah



# FAKULTAS PSIKOLOGI

## A. SEJARAH SINGKAT

Fakultas Psikologi Universitas Muhammadiyah Purwokerto didirikan pada tanggal 08 April 1998 berdasarkan SK Direktur Jenderal Pendidikan Tinggi Departemen Pendidikan dan Kebudayaan Republik Indonesia No. 133/DIKTI/Kep/1998.

Pada tahun 2016, berdasarkan Keputusan Badan Akreditasi Nasional Perguruan Tinggi Nomor: 1379/SK/BAN-PT/Akred/V/2016, Fakultas Psikologi Universitas Muhammadiyah Purwokerto, terakreditasi dengan peringkat B.

## B. VISI, MISI, TUJUAN, DAN STRUKTUR ORGANISASI

### B.1. Visi Fakultas Psikologi

Menjadi lembaga pendidikan yang unggul dan berorientasi pada pemberdayaan individu dan masyarakat dengan mengedepankan nilai-nilai Islami.

### B.2. Misi Fakultas Psikologi

1. Menyelenggarakan pendidikan Psikologi yang menjadi rujukan dalam pengembangan Sumber Daya Manusia.
2. Menghasilkan ilmuwan Psikologi yang mampu melakukan penelitian dan pengabdian pada masyarakat menggunakan kajian dan sudut pandang psikologi yang memberdayakan individu dan masyarakat.
3. Mengembangkan pengabdian pada masyarakat yang berguna bagi pemberdayaan individu dan masyarakat
4. Menyelenggarakan pendidikan psikologi yang berintegrasi dengan nilai-nilai keislaman.
5. Menjalin kerjasama dengan masyarakat, lembaga pemerintah dan dunia usaha untuk pengembangan pendidikan, penelitian dan pengabdian pada masyarakat.

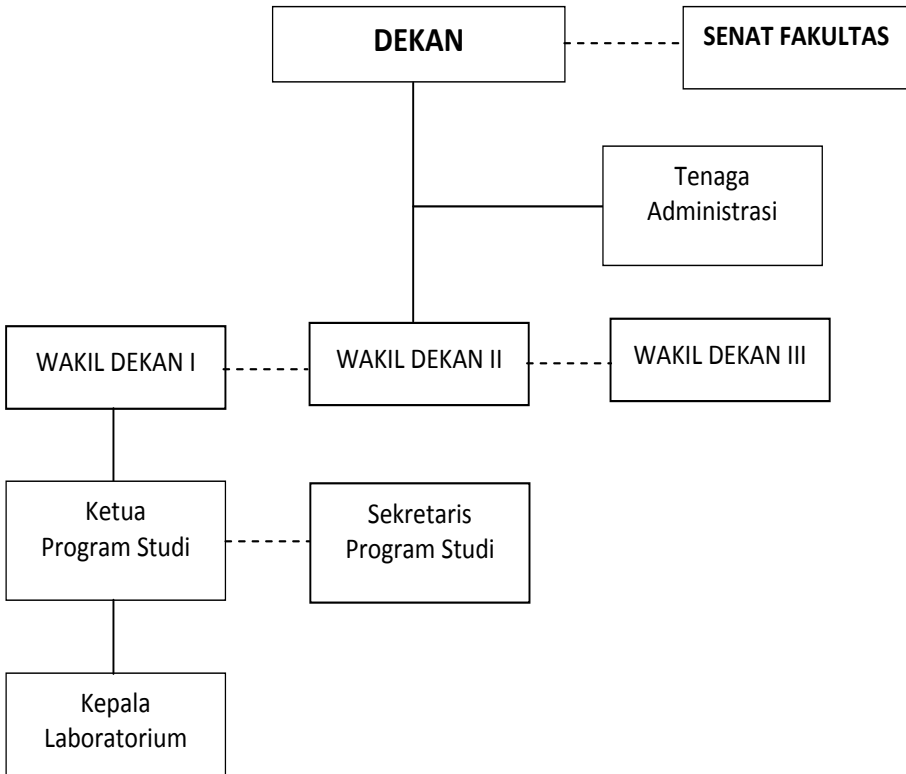
### B.3. Tujuan Fakultas Psikologi UMP

1. Menghasilkan lulusan yang beriman, bertaqwa dan berakhlak mulia yang memiliki keunggulan akademik kompetitif dan komparatif.
2. Mengembangkan pusat kajian di bidang psikologi untuk pemberdayaan individu dan masyarakat.



3. Menjadi rujukan bagi stakeholder untuk pemberdayaan individu dan masyarakat yang mengedepankan nilai-nilai Islam.
4. Meningkatkan kerjasama dengan lembaga, pemerintah, dunia usaha dalam negeri dan luar negeri

#### B.4. Struktur Organisasi Fakultas Psikologi UMP



### C. VISI, MISI, TUJUAN PROGRAM STUDI PSIKOLOGI

#### C.1. Visi Program Studi Psikologi

Menjadi pusat pendidikan sarjana psikologi yang unggul dan berorientasi pada pemberdayaan individu dan masyarakat dengan mengedepankan nilai-nilai Islami.

#### C.2. Misi Program Studi Psikologi

1. Menyelenggarakan pendidikan Psikologi yang menjadi rujukan dalam pengembangan Sumber Daya Manusia.

2. Menyelenggarakan pendidikan Psikologi yang berintegrasi dengan nilai-nilai keislaman
3. Menghasilkan sarjana psikologi yang mampu melakukan penelitian dengan menggunakan kajian dan sudut pandang psikologi demi pemberdayaan individu dan masyarakat.
4. Menyelenggarakan pengabdian pada masyarakat yang berguna untuk pemberdayaan individu dan masyarakat
5. Menyelenggarakan kerjasama dengan masyarakat, lembaga, pemerintah dan pengusaha untuk pengembangan pendidikan, penelitian dan pengabdian pada masyarakat.

### C.3. Tujuan Program Studi Psikologi

1. Menghasilkan lulusan yang beriman, bertaqwa dan berakhlak mulia yang memiliki keunggulan akademik kompetitif dan komparatif di tingkat nasional dibidang pemberdayaan individu dan masyarakat.
2. Meningkatkan kuantitas dan kualitas penelitian dibidang psikologi untuk pemberdayaan individu dan masyarakat.
3. Menjadi rujukan bagi *stakeholder* untuk pemberdayaan individu dan masyarakat yang mengedepankan nilai-nilai islam.

## D. PROFIL LULUSAN PROGRAM STUDI PSIKOLOGI

No	Profil Lulusan	Kompetensi Lulusan Sarjana S1 Psikologi
1	Asisten Psikolog	Mampu melakukan aktivitas yang diinstruksikan oleh psikolog sesuai dengan kompetensinya pada asesmen, serta intervensi yang sifatnya non klinis, dan sesuai dengan Kode Etik Psikologi Indonesia.
2	Konsultan SDM bidang Sosial, Pendidikan dan Industri	Mengidentifikasi, menganalisis dan mengoptimalkan SDM di bidang sosial, pendidikan dan industri
3	Staf atau Manajer di Bidang SDM	Melaksanakan proses rekrutmen, seleksi, dan pelatihan dalam sistem pengembangan SDM.
4	Pengajar PAUD	Mengajar, melatih, dan mengembangkan nilai-nilai kehidupan dengan pendekatan psikologis pada, anak usia dini, ABK dan pendamping ABK



5	Konselor Sekolah	Melakukan identifikasi masalah, melakukan konseling terhadap terhadap individu dan kelompok di sekolah
6	Penyuluh/pendamping pengembang komunitas	a. Melakukan observasi, interview, dan konseling, terhadap individu, organisasi, kelompok, komunitas. b. Membuat rancangan dan memfasilitasi komunitas sesuai dengan kompetensi dan kebutuhan program.
7	Fasilitator dan motivator dalam program pelatihan	Memfasilitasi pengembangan individu dan organisasi sesuai dengan kompetensi dan kebutuhan program.
8	Pelaku usaha mandiri	Mendirikan, mengembangkan, dan melaksanakan usaha mandiri.

## E. CAPAIAN PEMBELAJARAN PROGRAM STUDI PSIKOLOGI

Sesuai dengan Perpres Nomor 8 Tahun 2012 tentang Kerangka Kualifikasi Nasional Indonesia (KKNI), calon Sarjana S1 harus dipersiapkan untuk memiliki kompetensi pada level kualifikasi 6. Sarjana Program studi Universitas Muhammadiyah Purwokerto harus memiliki kompetensi yang disesuaikan dengan KKNI, SNPT, & Asosiasi Penyelenggara Pendidikan Tinggi Psikologi Indonesia (AP2TPI) sebagai berikut:

### Capaian Pembelajaran Sarjana Psikologi

NO	ASPEK	CAPAIAN BELAJAR	
1	Sikap	Menunjukkan perilaku menghargai perbedaan dan bersikap empatik berdasarkan nilai-nilai Islam	
2	Penguasaan Pengetahuan/ Ketrampilan	1	Menguasai konsep teoretis utama ( <i>major concepts</i> ) tentang proses dan fungsi mental manusia (seperti memori, emosi, dan motivasi), serta sejarah dan aliran-aliran dalam psikologi.
		2	Menguasai konsep teoritis tentang pengaruh otak dan sistem syaraf terhadap perilaku. <i>Mastering the theoretical concept about brain and nervous system influence to behavior.</i>
		3	Menguasai konsep teoritis tentang proses belajar.

NO	ASPEK	CAPAIAN BELAJAR
		4 Menguasai teori-teori kepribadian.
		5 Menguasai konsep teoritis tentang perkembangan manusia dari konsepsi sampai usia lanjut.
		6 Menguasai konsep teoritis tentang kesehatan mental dan psikopatologi.
		7 Menguasai konsep teoritis hubungan manusia dengan lingkungan sosial budaya, pengaruh sosial pada perilaku.
		8 Menguasai konsep dan teori-teori dasar dalam Psikologi Industri dan Organisasi.
		9 Menguasai teknik-teknik statistika dasar dan metodologi penelitian.
		10 Menguasai tahapan penyusunan skala psikologi, konsep-konsep dalam pengukuran psikologis (validitas, reliabilitas, norma), teori tes klasik, dan konsep dasar dalam pengukuran psikologi.
		11 Menguasai konsep dasar dan prinsip-prinsip psikodiagnostik, dan teknik interviu, teknik observasi, serta konsep teoritis yang mendasari tes psikologi.
		12 Menguasai dasar-dasar konseling, psikoedukasi, pelatihan, dan psikoterapi.
		<i>Mastering the basics of counseling, psychoeducation, training and psychotherapy.</i>
		13 Menguasai konsep teoritik komunikasi antar pribadi dan komunikasi massa.
		14 Menguasai prinsip-prinsip pendekatan komunitas dalam mengupayakan peningkatan kesehatan mental.
		15 Menguasai tata cara penulisan ilmiah dengan standar <i>American Psychological Association</i> (APA).
		16 Menguasai Prinsip Etika Profesi dan Kode Etik Psikologi Indonesian.
		17 Menguasai konsep teoritik tentang pengembangan diri dan karir dan manajemen SDM.



NO	ASPEK	CAPAIAN BELAJAR	
3	Keterampilan Umum	1	Menerapkan pemikiran logis, kritis, sistematis, dan inovatif dalam konteks pengembangan atau implementasi ilmu pengetahuan dan/atau teknologi sesuai dengan bidang keahliannya.
		2	Mengkaji implikasi pengembangan atau implementasi ilmu pengetahuan, teknologi atau seni sesuai dengan keahliannya berdasarkan kaidah, tata cara dan etika ilmiah untuk menghasilkan solusi, gagasan, desain, atau kritik seni serta menyusun deskripsi saintifik hasil kajiannya dalam bentuk skripsi atau laporan tugas akhir.
		3	Mengambil keputusan secara tepat dalam konteks penyelesaian masalah di bidang keahliannya, berdasarkan hasil analisis terhadap informasi dan data; mengelola pembelajaran secara mandiri; mengembangkan dan memelihara jaringan kerja dengan membimbing, kolega, sejawat baik di dalam maupun di luar lembaganya.
		4	Mengelola pembelajaran secara mandiri; mengembangkan dan memelihara jaringan kerja dengan membimbing, kolega, sejawat baik di dalam maupun di luar lembaganya.
4	Keterampilan Khusus	1	<b>Kemampuan Asesmen</b> Mampu melakukan interview, observasi, dan tes psikologi yang diperbolehkan sesuai dengan prinsip psikodiagnostik dan Kode Etik Psikologi Indonesia.
		2	<b>Kemampuan Pengukuran Psikologis</b> Mampu mengembangkan instrumen pengukuran psikologi berlandaskan pada kaidah-kaidah teori tes klasik.
		3	<b>Kemampuan Pemecahan Masalah Psikologis</b> Mampu menganalisis persoalan psikologis nonklinis dan persoalan perilaku, serta menyajikan alternatif pemecahan masalahnya yang sudah ada.

NO	ASPEK	CAPAIAN BELAJAR	
		4	<b>Kemampuan Intervensi Psikologis.</b> Mampu melakukan intervensi psikologi dengan menggunakan konseling, psikoedukasi, pelatihan, dan teknik intervensi lain yang diperbolehkan dengan mendasarkan diri pada konsep teoritis dalam psikologi dan Kode Etik Psikologi Indonesia
		5	<b>Kemampuan Hubungan Profesional dan Interpersonal.</b> Mampu melakukan /membangun hubungan professional yang efektif serta membangun hubungan interpersonal yang sehat.
		6	<b>Kemampuan Komunikasi</b> Mampu menyampaikan gagasan secara tertulis, menampilkan presentasi secara efektif, dan menggunakan teknologi informasi secara bertanggungjawab.
		7	<b>Kemampuan Penelitian</b> Mampu melakukan penelitian psikologi dengan metodologi penelitian kuantitatif (minimal dengan analisis statistika deskriptif atau <i>inferensial bivariate</i> , serta non-parametrik untuk <i>observed variable</i> ), dan dengan metodologi penelitian kualitatif generik.
		8	<b>Pengembangan Diri dan Karir</b> Mampu merencanakan dan mengembangkan dirinya sendiri dan pengembangan karier ( <i>career and personal development</i> ).
		9	<b>Etika Psikologi</b> Mampu mempertanggungjawabkan hasil kerja berdasarkan Kode Etik Psikologi Indonesia.

Adapun uraian Capaian Pembelajaran dan mata kuliahnya adalah sebagai berikut :

No	CAPAIAN PEMBELAJARAN	MATA KULIAH
1	Menguasai konsep teoretis utama ( <i>major concepts</i> ) tentang proses dan fungsi mental manusia (seperti memori, emosi, dan motivasi), serta sejarah dan aliran-aliran dalam psikologi.	Psikologi Umum, dan Psikologi Kognitif
2	Menguasai konsep teoritis tentang pengaruh otak dan sistem syaraf terhadap perilaku.	Bio Psikologi, Psikologi Umum
3	Menguasai konsep teoritis tentang proses belajar.	Psikologi Pendidikan dan Pembelajaran, Teori Belajar, Intervensi Dasar : Kesulitan Belajar, Pendidikan Anak Usia Dini
4	Menguasai teori-teori kepribadian.	Psikologi Kepribadian, Psikologi Proyektif, Tes Grafis dan Wartegg, Inventori, Psikologi Transpersonal.
5	Menguasai konsep teoritis tentang perkembangan manusia dari konsepsi sampai usia lanjut.	Psikologi Perkembangan Anak dan Remaja, Psikologi Pendidikan dan Pembelajaran, Psikologi Anak Berkebutuhan Khusus, Intervensi Dasar : Kesulitan Belajar, Intervensi Dasar : Modifikasi Perilaku Komunitas, BK Sekolah, Psikologi Keluarga, Pendidikan Anak Usia Dini, Hambatan Perkembangan, Psikologi Perkembangan Dewasa dan Lansia.
6	Menguasai konsep teoritis tentang kesehatan mental dan psikopatologi.	Kesehatan Mental, Psikologi Abnormal dan Psikopatologi, Psikologi Klinis, Intervensi Dasar : Modifikasi Perilaku Komunitas, Patologi dan Rehabilitasi Sosial, serta Psikoterapi Islam

No	CAPAIAN PEMBELAJARAN	MATA KULIAH
7	Menguasai prinsip-prinsip pendekatan komunitas dalam mengupayakan peningkatan kesehatan mental.	Kesehatan Mental, Psikologi Indigenous, Pemberdayaan Masyarakat, Intervensi Dasar : Modifikasi Perilaku Komunitas, Patologi dan Rehabilitasi Sosial, Kuliah Kerja Nyata, Psikologi Forensik
8	Menguasai konsep teoritis hubungan manusia dengan lingkungan sosialnya	Psikologi Kepribadian, Psikologi Sosial, Psikologi Umum, Psikologi Indigenous, Pendidikan Karakter, Psikologi Kewirausahaan, Pemberdayaan Masyarakat, Intervensi Dasar : Modifikasi Perilaku Komunitas, Patologi dan Rehabilitasi Sosial, Kuliah Kerja Nyata, Psikologi Kerekayasaan, Psikologi Gender, Psikologi Forensik
9	Menguasai konsep dan teori-teori dasar dalam Psikologi Industri dan Organisasi.	Psikologi Industri dan Organisasi, Manajemen SDM, Penilaian Kinerja Karyawan, Pelatihan dan Pengembangan SDM, Hukum Tenaga Kerja, Analisis Jabatan, Psikologi Kerekayasaan, Psikologi Konsumen
10	Menguasai (dan menerapkan) teknik-teknik statistika dasar dan metodologi penelitian dasar.	Statistik, Metodologi Penelitian Kuantitatif, Psikometri, Aplikasi Komputer, Psikologi Eksperimen, Pengembangan Alat Ukur Psikologi, Seminar Psikologi, Skripsi
11	Mampu mendokumentasikan, menyimpan, mengamankan, dan menemukan kembali data untuk menjamin kesahihan dan mencegah plagiasi;	Statistik, , Metodologi Penelitian Kuantitatif, Psikometri, Aplikasi Komputer, Psikologi Eksperimen, Metodologi Penelitian Kualitatif, Teknik Penulisan Skripsi, Seminar Psikologi, Skripsi

No	CAPAIAN PEMBELAJARAN	MATA KULIAH
12	Mampu mengkaji implikasi pengembangan atau implementasi ilmu pengetahuan teknologi yang memperhatikan dan menerapkan nilai humaniora sesuai dengan keahliannya berdasarkan kaidah, tata cara dan etika ilmiah dalam rangka menghasilkan solusi, gagasan, desain / kritik seni, menyusun deskripsi saintifik hasil kajiannya dalam bentuk skripsi / laporan tugas akhir, dan mengunggahnya dalam laman perguruan tinggi;	Statistik, Metodologi Penelitian Kuantitatif, Aplikasi Komputer, Psikologi Eksperimen, Metodologi Penelitian Kualitatif, Teknik Penulisan Skripsi, Seminar Psikologi, Skripsi
13	Menguasai tahapan penyusunan skala psikologi, konsep-konsep dalam pengukuran psikologis (validitas, reliabilitas, norma), teori tes klasik, dan konsep dasar dalam psikometri.	Pengantar Psikodiagnostik, Metodologi Penelitian Kuantitatif, Pengembangan Alat Ukur Psikologi
14	Mampu mengembangkan instrumen pengukuran psikologi berlandaskan pada kaidah-kaidah teori tes klasik.	Psikometri, Pengembangan Alat Ukur Psikologi, Seminar Psikologi, Skripsi
15	Mampu merancang & mengembangkan alat ukur perilaku masyarakat Indonesia	Psikometri, Metodologi Penelitian Kualitatif, Pengembangan Alat Ukur Psikologi, Seminar Psikologi, Skripsi

No	CAPAIAN PEMBELAJARAN	MATA KULIAH
16	Menguasai konsep dasar dan prinsip-prinsip psikodiagnostik, dan teknik interview, teknik observasi, serta konsep teoritis yang mendasari tes psikologi.	Pengantar Psikodiagnostik, Psikologi Proyektif, Tes Intelegensi, Tes Bakat, Tes Grafis dan Wartegg, Interview, Observasi, Inventori, Metodologi Penelitian Kualitatif, Pengembangan Alat Ukur Psikologi, Asesmen Psikologi, Seminar Psikologi, Skripsi.
17	Mampu melakukan interview, observasi, tes psikologi yang diperbolehkan sesuai dengan prinsip psikodiagnostik dan Kode Etik Psikologi Indonesia.	Kode Etik Psikologi, Tes Intelegensi, Tes Bakat, Tes Grafis dan Wartegg, Interview, Observasi, Metodologi Penelitian Kualitatif, Asesmen Psikologi, Seminar Psikologi, Skripsi
18	Mampu beradaptasi dengan perkembangan alat-alat diagnostik psikologi dengan tetap berpijak pada kode etik Psikologi Indonesia	Kode Etik Psikologi, Pengantar Psikodiagnostik, Psikologi Proyektif, Tes Intelegensi, Tes Bakat, Tes Grafis dan Wartegg, Interview, Observasi, Inventori, Asesmen Psikologi
19	Menguasai dasar-dasar konseling, psikoedukasi, pelatihan, dan psikoterapi.	Psikologi Transpersonal, Pelatihan dan Pengembangan SDM, Psikologi Konseling, Intervensi Dasar : Kesulitan Belajar, Intervensi Dasar : Modifikasi Perilaku Komunitas, BK Sekolah, Psikoterapi Islam
20	Menguasai konsep teoritik komunikasi antar pribadi dan komunikasi massa.	Psikologi Sosial, Psikologi Komunikasi, Psikologi Kewirausahaan, Pemberdayaan Masyarakat, Psikologi Konseling, Intervensi Dasar : Kesulitan Belajar, Intervensi Dasar : Modifikasi Perilaku Komunitas, BK Sekolah, Kuliah Kerja Nyata, Psikoterapi Islam

No	CAPAIAN PEMBELAJARAN	MATA KULIAH
21	Mampu melakukan rapport dan membangun hubungan profesional yang efektif serta membangun hubungan interpersonal yang sehat.	Psikologi komunikasi, Psikologi Kepribadian, Psikologi Sosial, Kepemimpinan Islam, Pemberdayaan Masyarakat, Pelatihan dan Pengembangan SDM, Psikologi Konseling, Intervensi Dasar : Kesulitan Belajar, Intervensi Dasar : Modifikasi Perilaku Komunitas, BK Sekolah, Kuliah Kerja Nyata, Psikoterapi Islam.
22	Menguasai tata cara penulisan ilmiah dengan standar <i>American Psychological Association (APA)</i>	Metodologi Penelitian Kuantitatif, Psikologi Eksperimen, Metodologi Penelitian Kualitatif, Teknik Penulisan Skripsi, Intervensi Dasar : Kesulitan Belajar, Intervensi Dasar : Modifikasi Perilaku Komunitas, Seminar Psikologi, Skripsi.
23	Mampu menyampaikan gagasan secara tertulis, menampilkan presentasi secara efektif, dan menggunakan teknologi informasi secara bertanggungjawab.	Bahasa Indonesia, Bahasa Inggris, Metodologi Penelitian Kuantitatif, Psikologi Eksperimen, Metodologi Penelitian Kualitatif, Teknik Penulisan Skripsi, Intervensi Dasar : Kesulitan Belajar, Intervensi Dasar : Modifikasi Perilaku Komunitas, Skripsi
24	Terampil berbahasa Indonesia & bahasa Inggris, baik secara lisan maupun tulisan, sesuai kaidah yang berlaku	Bahasa Indonesia, Bahasa Inggris, Psikologi Industri dan Organisasi, Metodologi Penelitian Kuantitatif, Metodologi Penelitian Kualitatif, Intervensi Dasar : Kesulitan Belajar, Intervensi Dasar : Modifikasi Perilaku Komunitas, Seminar Psikologi, Skripsi.
25	Menguasai Prinsip Etika Profesi dan Kode Etik Psikologi Indonesia	Kode Etik Psikologi, Psikologi Industri dan Organisasi, Pengantar Psikodiagnostik, Intervensi Dasar : Kesulitan Belajar, Intervensi Dasar : Modifikasi Perilaku Komunitas

No	CAPAIAN PEMBELAJARAN	MATA KULIAH
26	Menguasai konsep teoritik tentang pengembangan diri dan karir.	Pengembangan Diri dan Karir
27	Mampu merencanakan dan mengembangkan karier dan pengembangan dirinya sendiri ( <i>career and personal development</i> ).	Pengembangan Diri dan Karir, Psikologi Kewirausahaan
28	Mampu menganalisis persoalan psikologis non-klinis dan persoalan perilaku, serta menyajikan alternatif pemecahan masalahnya yang sudah ada.	Modifikasi Perilaku, Psikologi Konseling, BK Sekolah, Psikoterapi Islam
29	Mampu melakukan intervensi psikologi dengan menggunakan konseling, psikoedukasi, pelatihan, dan teknik intervensi lain yang diperbolehkan dengan mendasarkan diri pada konsep teoritis dalam psikologi dan Kode Etik Psikologi Indonesia.	Pelatihan dan Pengembangan SDM, Psikologi Konseling, Intervensi Dasar : Kesulitan Belajar, Intervensi Dasar : Modifikasi Perilaku Komunitas, BK Sekolah, Kuliah Kerja Nyata
30	Mampu merancang, mengembangkan & melaksanakan pelatihan yang berkarakteristik kepribadian masyarakat Indonesia	Pendidikan Karakter, Pelatihan dan Pengembangan SDM, Kuliah Kerja Nyata
31	Mampu memberikan layanan promosi, prevensi, kurasi & rehabilitasi untuk problem / masalah kebencanaan dengan pendekatan multi kultural	Psikologi Kebencanaan, Psikoterapi Islam



No	CAPAIAN PEMBELAJARAN	MATA KULIAH
32	Mampu memberikan layanan promosi, preventi, kurasi & rehabilitasi untuk problem / masalah kesehatan mental masyarakat dengan pendekatan multi kultural	Kesehatan Mental, Psikologi Kebencanaan, Psikologi Konseling, Intervensi Dasar : Modifikasi Perilaku Komunitas, Psikoterapi Islam
33	Merencanakan program preventif gangguan emosi dan perilaku pada anak serta remaja dengan pendekatan bio-psiko-sosio-kultural dan gender	Psikologi Sosial, Psikologi Abnormal dan Psikopatologi, Psikologi Konseling, Intervensi Dasar : Modifikasi Perilaku Komunitas, Hambatan Perkembangan, Psikologi Gender
34	Merancang program intervensi untuk perilaku adiksi yang muncul akibat penggunaan media informasi komunikasi dan teknologi	Intervensi Dasar : Modifikasi Perilaku Komunitas
35	Mampu melakukan konseling kelompok pada berbagai kasus non-klinis dan setting usia	BK Sekolah, Psikologi Konseling
36	Mampu mempertanggungjawabkan hasil kerja berdasarkan Kode Etik Psikologi Indonesia.	Kode Etik Psikologi, Psikologi Eksperimen, Hukum Tenaga Kerja, Analisis Jabatan, Psikoterapi Islam
37	Mampu mengaplikasikan ide-ide kreatif dan inovatif dengan pendekatan multi kultural dalam bidang pendidikan, sosial, klinis, industri & eksperimen secara bertanggung jawab	Psikologi Sosial, Psikologi Industri dan Organisasi, Manajemen SDM, Hukum Tenaga Kerja, Analisis Jabatan
38	Menguasai konsep teoritis dan pendekatan indigenous untuk mengkaji perilaku individu dan kelompok	Sosiologi dan Kebudayaan, Psikologi Sosial, Psikologi Indigenous, Psikologi Anak Berkebutuhan Khusus, Intervensi Dasar : Kesulitan Belajar, Intervensi Dasar : Modifikasi Perilaku Komunitas, Kuliah Kerja Nyata

No	CAPAIAN PEMBELAJARAN	MATA KULIAH
39	Merencanakan pembelajaran / pengelolaan pendidikan anak usia dini sesuai dengan konsep perkembangan anak	Psikologi Pendidikan dan Pembelajaran, Pendidikan Anak Usia Dini
40	Mampu membuat alat permainan edukatif (APE) sebagai media pembelajaran dalam pendidikan anak usia dini	Pendidikan Anak Usia Dini, Permainan Edukatif
41	Mampu menyusun dan melaksanakan program pengembangan sosio-emosional, kreativitas, kemandirian belajar dan karir untuk individu berkebutuhan khusus	Psikologi Anak Berkebutuhan Khusus
42	Bertakwa kepada Tuhan Yang Maha Esa dan mampu menunjukkan sikap religius	Pendidikan Pancasila, Pendidikan Karakter
43	Menjunjung tinggi nilai kemanusiaan dalam menjalankan tugas berdasarkan agama, moral dan etika	Psikologi Umum , Kode Etik Psikologi, Psikologi Kepribadian, Psikologi Perkembangan Anak dan Remaja, Psikologi Pendidikan dan Pembelajaran, Psikologi Sosial, Psikologi Industri dan Organisasi, Pengantar Psikodiagnostik, Psikologi Proyektif, Pendidikan Karakter, Psikologi Konseling
44	Berkontribusi dalam peningkatan mutu kehidupan bermasyarakat, berbangsa, bernegara dan kemajuan peradaban berdasarkan Pancasila	Pendidikan Pancasila, Pendidikan Karakter, Pendidikan Kewarganegaraan,



No	CAPAIAN PEMBELAJARAN	MATA KULIAH
45	Berperan sebagai warga negara yang bangga dan cinta tanah air, memiliki nasionalisme serta rasa tanggungjawab pada negara dan bangsa	Pendidikan Pancasila, Pendidikan Karakter, Pendidikan Kewarganegaraan,
46	Menghargai keanekaragaman budaya, pandangan, agama, dan kepercayaan, serta pendapat atau temuan orisinal orang lain	Pendidikan Pancasila, Pendidikan Karakter
47	Bekerja sama dan memiliki kepekaan sosial serta kepedulian terhadap masyarakat dan lingkungan	Pendidikan Karakter, Kuliah Kerja Nyata
48	Taat hukum dan disiplin dalam kehidupan bermasyarakat dan bernegara	Pendidikan Karakter, Kuliah Kerja Nyata
49	Menginternalisasi nilai, norma, dan etika akademik	Kode Etik Psikologi, Pendidikan Karakter
50	Membuat rancangan intervensi yang dapat meningkatkan perilaku kerja positif dan mengurangi perilaku kerja negative	Psikologi Perkembangan Anak dan Remaja, Penilaian Kinerja Karyawan, Pelatihan dan Pengembangan SDM, Psikologi Gender, Psikoterapi Islam
51	Mampu merancang program pengembangan individu dan masyarakat berlandaskan wawasan keislaman	Psikologi Sosial, Pengembangan Diri dan Karir, Pelatihan dan Pengembangan SDM, Intervensi Dasar : Modifikasi Perilaku Komunitas
52	Merancang program pengembangan SDM yang bertujuan untuk membantu optimalisasi potensi individu dalam konteks sosial, pendidikan, dan Industri.	Pelatihan dan Pengembangan SDM, Intervensi Dasar : Modifikasi Perilaku Komunitas

No	CAPAIAN PEMBELAJARAN	MATA KULIAH
53	Merancang program pendidikan anak usia dini sesuai dengan konsep perkembangan anak	Pendidikan Anak Usia Dini, Permainan Edukatif
54	Mampu menyusun program pembelajaran individu untuk anak Berkebutuhan Khusus	Psikologi Anak Berkebutuhan Khusus
55	Mampu melakukan pendampingan untuk membantu mengoptimalkan perkembangan dan menyelesaikan persoalan individu pada setiap tahapan usia perkembangan (anak, remaja, dewasa dan usia lanjut)	BK Sekolah, Pendidikan Anak Usia Dini
56	Melakukan psikoedukasi pada masyarakat terkait dengan masalah patologi sosial	Psikologi Sosial, Intervensi Dasar : Modifikasi Perilaku Komunitas, Patologi dan Rehabilitasi Sosial
57	Merancang intervensi psiko sosial untuk merekonstruksi masalah sosial di masyarakat	Intervensi Dasar : Modifikasi Perilaku Komunitas, Psikologi Forensik
58	Mampu mendesain coaching dan konseling untuk pengembangan individu ditempat kerja	Pelatihan dan Pengembangan SDM
59	Merancang pelatihan yang dapat meningkatkan efektivitas kelompok untuk meningkatkan kinerja di organisasi	Kuliah Kerja Nyata, Pelatihan dan Pengembangan SDM
60	Membuat rancangan model manajemen konflik yang terkait dengan kasus interaksi sosial di organisasi dan masyarakat	Psikologi Sosial, Kepemimpinan Islam, Manajemen SDM, Kuliah Kerja Nyata

No	CAPAIAN PEMBELAJARAN	MATA KULIAH
61	Mampu menginternalisasi nilai-nilai rasa hormat, kejujuran, disiplin dan tanggung jawab, serta patriotisme.	Pendidikan Karakter, Pengembangan diri dan Karir
62	Mampu merancang proses pembentukan karakter dalam diri individu	Pendidikan Karakter, Pengembangan diri dan Karir
63	Menguasai konsep ilmu dalam islam	Islam dan Ilmu Pengetahuan
64	Menguasai konsep tentang manusia dalam pandangan psikologi dan islam	Islam dan Ilmu Pengetahuan
65	Menguasai konsep-konsep dalam filsafat ilmu,	Filsafat Manusia, Kode Etik Psikologi
66	Mampu menanamkan kesadaran etis dalam diri, sehingga mampu menjadi manusia yang bijaksana	Filsafat Manusia, Kode Etik Psikologi
67	Memahami bahwa manusia memiliki kesadaran, kemampuan, dan kemauan dalam berperan sebagai makhluk individu dan sosial.	Filsafat Manusia, Kode Etik Psikologi

## F. URAIAN KURIKULUM PROGRAM STUDI PSIKOLOGI SI

MATA KULIAH PENGEMBANGAN KEPERIBADIAN (MKPK)						
NO.	KODE MK	MATA KULIAH	SKS	KULIAH	PRAKTEK	PRASYARAT
1	1607011101	Pendidikan Pancasila	2	2	0	
2	1607011402	Pend. Kewarganegaraan	2	2	0	
3	1607011203	Pend. Agama Islam	2	2	0	
4	1607011304	Ibadah, Akhlak, Muamalah	2	2	0	Mentoring
5	1607011405	Kemuhammadiyah	2	2	0	
6	1607011506	Islam dan Ilmu Pengetahuan	2	2	0	
7	1607011107	Bahasa Indonesia	2	2	0	
8	1607011108	Bahasa Inggris	2	2	0	
<b>Jumlah</b>			<b>16</b>	<b>16</b>	<b>0</b>	

<b>MATA KULIAH KEILMUAN DAN KETERAMPILAN (MKKK)</b>						
NO.	KODE MK	MATA KULIAH	SKS	KULIAH	PRAKTEK	PRASYARAT
1	1607012101	Psikologi Umum	3	3	0	
2	1607012202	Psikologi Kepribadian	3	3	0	1607012101
3	1607012203	Psikologi Perkembangan Anak & Remaja	3	3	0	1607012101
4	1607012304	Psikologi Perkembangan Dewasa dan Lansia	3	3	0	1607012101 1607012203
5	1607012205	Psikologi Sosial	3	3	0	1607012101
6	1607012306	Psikologi Abnormal & Psikopatologi	2	2	0	1607012101
7	1607012607	Psikologi Eksperimen	2	2	0	
8	1607012308	Teori Belajar	2	2	0	
9	1607012309	Psikologi Kognitif	2	2	0	
10	1607012310	Psikologi Proyektif	2	2	0	
11	1607012111	Bio Psikologi	2	2	0	
12	1607012412	Manajemen SDM	3	3	0	1607012215
13	1607012213	Psikologi Pendidikan dan Pembelajaran	3	3	0	1607012101
14	1607012314	Psikologi Klinis	2	2	0	1607012101
15	1607012215	Psikologi Industri & Organisasi	3	3	0	1607012101
16	1607012416	Psikologi Kebencanaan	2	2	0	
17	1607012417	Psikologi Komunikasi	2	2	0	
18	1607012519	Metodologi Penelitian Kuantitatif	3	2	1	1607012421
19	1607012620	Metodologi Penelitian Kualitatif	3	2	1	
20	1607012421	Statistik	3	3	0	
21	1607012122	Filsafat Manusia	2	2	0	
22	1607012223	Pengantar Psikodiagnostik	3	3	0	
23	1607012124	Sosiologi dan Kebudayaan	2	2	0	
<b>Jumlah</b>			<b>58</b>	<b>56</b>	<b>2</b>	
<b>MATA KULIAH PILIHAN</b>						
NO.	KODE MK	MATA KULIAH	SKS	KULIAH	PRAKTEK	PRASYARAT
1	1607012625	Psikoterapi Islam	2	2	0	
2	1607012526	Psikologi Transpersonal	2	2	0	
3	1607012518	Psikologi Indigenus	2	2	0	
<b>JUMLAH</b>			<b>6</b>	<b>6</b>	<b>0</b>	



<b>MATA KULIAH KEAHLIAN BERKARYA (MKKB)</b>						
NO.	KODE MK	MATA KULIAH	SKS	KULIAH	PRAKTEK	PRASYARAT
1	1607013501	Observasi	3	2	1	1607012223
2	1607013502	Interviu	3	2	1	1607012223
3	1607013703	Asesmen Psikologi	3	2	1	1607012223, 1607013501, 1607013502
4	1607013504	Psikometri	2	2	0	
5	1607013605	Pengembangan Alat Ukur Psikologi	3	2	1	
6	1607013306	Tes Inteligensi	3	2	1	
7	1607013607	Teknik Penulisan Skripsi	2	2	0	
8	1607013408	Tes Bakat	3	2	1	
9	1607013509	Inventori	2	1	1	
10	1607013610	Pelatihan dan Pengembangan SDM	3	2	1	
11	1607013411	Tes Grafis & Warteg	3	2	1	
12	1607013713	Seminar Psikologi	2	0	2	1607012519, 1607012620, 1607013607, 1607012421
13	1607013614	Psikologi Konseling	3	2	1	
<b>Jumlah</b>			<b>35</b>	<b>23</b>	<b>12</b>	
<b>MATA KULIAH PILIHAN</b>						
NO.	KODE MK	MATA KULIAH	SKS	KULIAH	PRAKTEK	PRASYARAT
1	1607013615	Hukum Tenaga Kerja	2	2	0	
2	1607013616	BK di Sekolah	2	2	0	
3	1607013717	Pend. Anak Usia Dini	2	2	0	
4	1607013718	Hambatan Perkembangan	2	2	0	
5	1607013719	Psikologi Kerekayasaan	2	2	0	
6	1607013420	Psikologi Konsumen	2	2	0	
7	1607013421	Pendidikan Karakter	2	2	0	
8	1607013422	Permainan Edukatif	2	2	0	
9	1607013523	Psi. Anak Berkebutuhan Khusus	2	2	0	
10	1607013524	Penilaian Kinerja Organisasi	2	2	0	
11	1607013712	Analisis Jabatan	2	2	0	
<b>Jumlah</b>			<b>22</b>	<b>22</b>	<b>0</b>	

<b>MATA KULIAH PERILAKU BERKARYA (MKPB)</b>						
NO.	KODE MK	MATA KULIAH	SKS	KULIAH	PRAKTEK	PRASYARAT
1	1607014301	Kepemimpinan Islam	2	2	0	
2	1607014102	Kode Etik Psikologi	2	2	0	
3	1607014503	Aplikasi Komputer	2	1	1	
4	1607014104	Kesehatan Mental	2	2	0	
<b>Jumlah</b>			<b>8</b>	<b>7</b>	<b>1</b>	
<b>MATA KULIAH BERKEHIDUPAN BERMASYARAKAT (MKBB)</b>						
NO.	KODE MK	MATA KULIAH	SKS	KULIAH	PRAKTEK	PRASYARAT
1	1607015501	Psikologi Kewirausahaan	2	1	1	
2	1607015302	Pengembangan Diri dan Karir	3	0	3	
3	1607015603	Intervensi Dasar : Kesulitan Belajar	3	1	2	1607012308, 1607012213
4	1607015604	Intervensi Dasar : Modifikasi Perilaku Komunitas	3	1	2	1607012124
5	1607015705	KKN	3	0	3	Lulus 110 SKS
6	1607015706	Skripsi	6	0	6	Lulus <b>135</b> SKS
<b>Jumlah</b>			<b>20</b>	<b>3</b>	<b>17</b>	
<b>MATA KULIAH PILIHAN</b>						
NO.	KODE MK	MATA KULIAH	SKS	KULIAH	PRAKTEK	PRASYARAT
1	1607015507	Pemberdayaan Masyarakat	2	2	0	
2	1607015408	Psikologi Kesehatan Komunitas	2	2	0	
3	1607015609	Psikologi Keluarga	2	2	0	
4	1607015610	Patologi & Rehabilitasi Sosial	2	2	0	
5	1607015411	Psikologi Forensik	2	2	0	
6	1607015712	Psikologi Gender	2	2	0	
<b>Jumlah</b>			<b>12</b>	<b>12</b>	<b>0</b>	



## Struktur Kurikulum dan Distribusi Mata Kuliah Tiap Semester (BARU 2016)

Jumlah SKS Program Studi **minimum** untuk kelulusan adalah : 147 sks yang rinciannya tersusun sebagai berikut:

JENIS MATA KULIAH	KELOMPOK MATA KULIAH	SKS
Wajib	Mata Kuliah Pengembangan Kepribadian	16
	Mata Kuliah Keilmuan Dan Keterampilan	58
	Mata Kuliah Keahlian Berkarya	35
	Mata Kuliah Perilaku Berkarya	8
	Mata Kuliah Berkehidupan Bermasyarakat	20
	<b>Jumlah</b>	<b>137</b>
Pilihan* disediakan 20 MK pilihan, 40 sks (Mahasiswa minimal mengambil 10 sks)	Pilihan*	10
<b>Jumlah Total</b>		<b>147</b>

Semester 1						
NO	KODE	MATA KULIAH	SKS	KULIAH	PRAKTEK	PRASYARAT
1	1607011101	Pendidikan Pancasila	2	2	0	
2	1607011107	Bahasa Indonesia	2	2	0	
3	1607011108	Bahasa Inggris	2	2	0	
4	1607012101	Psikologi Umum	3	3	0	
5	1607012102	Sosiologi dan Kebudayaan	2	2	0	
6	1607012122	Filsafat Manusia	2	2	0	
7	1607012114	Bio Psikologi	2	2	0	
8	1607015102	Kode Etik Psikologi	2	2		
9	1607015103	Kesehatan Mental	2	2	0	
<b>Jumlah</b>			<b>19</b>	<b>19</b>	<b>0</b>	

Semester 2						
1	1607011203	Pendidikan Agama Islam	2	2	0	
2	1607012203	Psikologi Kepribadian	3	3	0	
3	1607012205	Psikologi Perkembangan anak dan remaja	3	3	0	
4	1607012206	Psikologi Sosial	3	3	0	
5	1607012216	Psikologi Pendidikan dan Pembelajaran	3	3	0	

6	1607012218	Psikologi Industri & Organisasi	3	3	0	
7	1607012223	Pengantar Psikodiagnostik	3	3	0	
<b>Jumlah</b>			<b>20</b>	<b>20</b>	<b>0</b>	

### Semester 3

1	1607011104	Ibadah, Akhlak dan Muamalah	2	2	0	Lulus Mentoring
2	1607012104	Kepemimpinan Islam	2	2	0	
3	1607012108	Psikologi Abnormal & Psikopatologi	2	2	0	
4	1607012110	Teori Belajar	2	2	0	
5	1607012112	Psikologi Proyektif	2	2	0	1607012223
6	1607012117	Psikologi Klinis	2	2	0	
7	1607012111	Psikologi Kognitif	2	2	0	
8	1607014107	Psikologi Perkembangan dewasa dan lansia	3	3	3	16070113205
9	1607013106	Tes Inteligensi	3	2	1	1607012223
10	1607016102	Pengembangan Diri dan Karir	3	0	3	
<b>Jumlah</b>			<b>23</b>	<b>19</b>	<b>4</b>	

### Semester 4

1	1607011202	Pendidikan Kewarganegaraan	2	2	0	
2	1607011205	Kemuhammadiyah	2	2	0	
3	1607012207	Psikologi Kebencanaan	2	2	0	
4	1607012215	Manajemen SDM	3	3	0	1607012119
5	1607012221	Statistik	3	3	0	
6	1607013207	Psikologi Komunikasi	2	2	0	
7	1607013209	Tes Bakat	3	2	1	1607012224
8	1607013212	Tes Grafis & Wartegg	3	2	1	1607012224
<b>Jumlah</b>			<b>20</b>	<b>18</b>	<b>2</b>	

### Semester 5

1	1607011106	Islam dan Ilmu Pengetahuan	2	2	0	
2	1607012119	Metodologi Penelitian Kuantitatif	3	2	1	1607012221
3	1607013101	Interviu	3	2	1	1607012224
4	1607013102	Observasi	3	2	1	1607012224

5	1607013104	Psikometri	2	1	1	
6	1607013110	Inventori	2	1	1	1607012224
7	1607016101	Psi Kewirausahaan	2	1	1	
8	1607016103	Aplikasi Komputer	2	1	1	
<b>Jumlah</b>			<b>19</b>	<b>12</b>	<b>7</b>	

<b>Semester 6</b>						
1	1607012209	Psikologi Eksperimen	2	2	0	
2	1607012220	Metodologi Penelitian Kualitatif	3	2	1	1607016102 1607016101
3	1607013205	Pengembangan Alat Ukur Psikologi	3	2	1	1607012222
4	1607013208	Teknik Penyusunan Skripsi	2	1	1	1607012120
5	1607013211	Pelatihan & Pengembangan SDM	3	2	1	1607012119
6	1607015201	Psikologi Konseling	3	2	1	
7	1607016204	Intervensi Dasar : Kesulitan Belajar	3	1	2	1607012217
8	1607016205	Intervensi Dasar : Modifikasi Perilaku Komunitas	3	1	2	1607012208
<b>Jumlah</b>			<b>22</b>	<b>13</b>	<b>9</b>	

<b>Semester 7</b>						
1	1607013103	Asesmen Psikologi	3	2	1	1607012224
2	1607013113	Seminar Psikologi	2	0	2	1607012217
3	1607016107	KKN	3	0	3	Lulus 110 sks
<b>Jumlah</b>			<b>8</b>	<b>2</b>	<b>6</b>	

<b>Semester 8</b>						
1	1607016108	Skripsi	6	0	6	Lulus 135 sks

<b>MATA KULIAH PILIHAN</b>							
NO	KODE	BIDANG	MATA KULIAH	SKS	KUL	PRAK	PRASYARAT
1	1607014201	Psikologi Pendidikan	Pendidikan Karakter*	2	2	0	1607012217
2	1607014209	Psikologi Perkembangan	Permainan Edukatif*	2	2	0	16070114205
3	1607014210	Psikologi Industri dan Organisasi	Psikologi Konsumen*	2	2	0	1607012119
4	1607014213	Psikologi Sosial	Psikologi Forensik*	2	2	0	1607012207
5	1607014219	Psikologi Klinis	Psi Kesehatan Komunitas*	2	2	0	

6	1607014103	Psikologi Pendidikan	Psikologi Anak Berkebutuhan Khusus*	2	2	0	160712217
7	1607014106	Psikologi Industri dan Organisasi	Penilaian kinerja Organisasi*	2	2	0	1607012205
8	1607014115	Psikologi Sosial	Pemberdayaan Masyarakat*	2	2	0	1607012207
9	1607014119	Psikologi Klinis	Psikologi Transpersonal*	2	2	0	1607012118
10	1607014204	Psikologi Pendidikan	BK di Sekolah*	2	2	0	1607012217
11	1607014208	Psikologi Perkembangan	Psikologi Keluarga*	2	2	0	1607012205
12	1607014211	Psikologi Industri dan Organisasi	Hukum Tenaga Kerja*	2	2	0	1607012119
13	1607014214	Psikologi Sosial	Patologi & Rehabilitasi Sosial*	2	2	0	1607012207
14	1607014217	Psikologi Klinis	Psikoterapi Islam*	2	2	0	1607012118
15	1607014102	Psikologi Pendidikan	Pend. Anak Usia Dini*	2	2	0	1607012217
16	1607014109	Psikologi Perkembangan	Hambatan Perkembangan*	2	2	0	16070114205
17	1607014112	Psikologi industri dan organisasi	Psikologi Kerekayaan*	2	2	0	1607012119
18	1607016106	Psikologi industri dan organisasi	Analisis Jabatan *	2	0	0	1607012119
19	1607014116	Psikologi Sosial	Psikologi Gender*	2	2	0	1607012207
20	1607012113	Psikologi Sosial	Psikologi Indigenuos*	2	2	0	1607012207
<b>Jumlah</b>				<b>40</b>	<b>40</b>	<b>0</b>	

<b>MATA KULIAH PILIHAN SMT 4</b>							
<b>NO</b>	<b>KODE</b>	<b>BIDANG</b>	<b>MATA KULIAH</b>	<b>SKS</b>	<b>KUL</b>	<b>PRAK</b>	<b>PRASYARAT</b>
1	1607014201	Psikologi Pendidikan	Pendidikan Karakter*	2	2	0	1607012217
2	1607014209	Psikologi Perkembangan	Permainan Edukatif*	2	2	0	16070114205
3	1607014210	Psikologi Industri dan Organisasi	Psikologi Konsumen*	2	2	0	1607012119
4	1607014213	Psikologi Sosial	Psikologi Forensik*	2	2	0	1607012207
5	1607014219	Psikologi Klinis	Psi Kesehatan Komunitas*	2	2	0	
<b>Jumlah</b>				<b>10</b>	<b>10</b>	<b>0</b>	



MATA KULIAH PILIHAN SMT 5							
NO	KODE	BIDANG	MATA KULIAH	SKS	KUL	PRAK	PRASYARAT
1	1607014103	Psikologi Pendidikan	Psikologi Anak Berkebutuhan Khusus*	2	2	0	1607012217
2	1607014106	Psikologi Industri dan Organisasi	Penilaian kinerja Organisasi*	2	2	0	16070114205
3	1607014115	Psikologi Sosial	Pemberdayaan Masyarakat*	2	2	0	1607012119
4	1607012113	Psikologi Sosial	Psikologi Indigenus*	2	2	0	1607012207
5	1607014119	Psikologi Klinis	Psikologi Transpersonal*	2	2	0	1607012207
<b>Jumlah</b>				<b>10</b>	<b>10</b>	<b>0</b>	

MATA KULIAH PILIHAN SMT 6							
NO	KODE	BIDANG	MATA KULIAH	SKS	KUL	PRAK	PRASYARAT
1	1607014204	Psikologi Pendidikan	BK di Sekolah*	2	2	0	1607012217
2	1607014208	Psikologi Perkembangan	Psikologi Keluarga*	2	2	0	16070114205
3	1607014211	Psikologi Industri dan Organisasi	Hukum Tenaga Kerja*	2	2	0	1607012119
4	1607014214	Psikologi Sosial	Patologi & Rehabilitasi Sosial*	2	2	0	1607012207
5	1607014217	Psikologi Klinis	Psikoterapi Islam*	2	2	0	
<b>Jumlah</b>				<b>10</b>	<b>10</b>	<b>0</b>	

MATA KULIAH PILIHAN SMT 7							
NO	KODE	BIDANG	MATA KULIAH	SKS	KUL	PRAK	PRASYARAT
1	1607014102	Psikologi Pendidikan	Pend. Anak Usia Dini*	2	2	0	1607012217
2	1607014109	Psikologi Perkembangan	Hambatan Perkembangan*	2	2	0	16070114205
3	1607014112	Psikologi industri dan organisasi	Psikologi Kerekayaan*	2	2	0	1607012119
4	1607016106	Psikologi industri dan organisasi	Analisis Jabatan *	2	0	0	1607012119
5	1607014116	Psikologi Sosial	Psikologi Gender*	2	2	0	1607012207
<b>Jumlah</b>				<b>10</b>	<b>10</b>	<b>0</b>	

## **H. LABORATORIUM PROGRAM STUDI PSIKOLOGI**

Laboratorium psikologi menunjukkan peran yang sangat penting dalam pengembangan ilmu psikologi dalam berbagai aspek kehidupan, baik klinis, pendidikan, sosial, industri, oleh karena itu Laboratorium Fakultas Psikologi yang berada dalam naungan Fakultas Psikologi Universitas Muhammadiyah Purwokerto (UMP) berorientasi sebagai pendukung proses pembelajaran bagi mahasiswa. Atas dasar ini dalam segala usahanya Laboratorium Fakultas Psikologi Universitas Muhammadiyah Purwokerto selalu memberikan pelayanan yang professional mudah dan cepat, alat praktikum yang lengkap sesuai dengan kebutuhan praktikum mahasiswa, tempat praktikum yang representatif sesuai dengan standar minimal laboratorium Psikologi, serta berupaya semaksimal mungkin mengembangkan dan memanfaatkan laboratorium sebagai salah satu media pembelajaran, pelatihan dan pengembangan ketrampilan bagi mahasiswa agar lulusan sarjana benar-benar telah memiliki ketrampilan yang dapat dipergunakan untuk mengembangkan diri dimasyarakat luas.

## **I. STAFF PENGAJAR**

1. Drs. Pambudi Rahardjo., S. Psi., M. Si
2. Dra. Dyah Siti Septiningsih., S. Psi., M.A
3. Dra. Tri Na'imah., S. Psi., M. Si
4. Dinar Sari Eka Dewi., S. Psi., M. Si
5. Dyah Astorini Wulandari., S. Psi., M. Si
6. Dr. Nur'aeni., S. Psi., M. Si
7. Rr. Setyowati., S. Psi., M. Si
8. Suwarti., S. Psi., M. Si
9. Retno Dwiyanti., S. Psi., M. Si
10. Dr. Ugung Dwi Ario Wibowo., S. Psi., M. Si
11. Herdian., S. Psi., M. Psi
12. Imam Faisal Hamzah., S. Psi., MA
13. Gisella Arnis G., S. Psi., MA
14. Zaldhi Yusuf Akbar., S. Psi., MA

## **J. PIMPINAN FAKULTAS, TATA USAHA, DAN LAIN-LAIN**

Dekan & Wakil Dekan II	: Retno Dwiyantri, S.Psi., M.Si
Wakil Dekan I & Kaprodi	: Suwanti, S.Psi., M.Si
Wakil Dekan III	: Drs.Pambudi Rahardjo, S.Psi., M.Si
Sekretaris Prodi	: Dra. Tri na'imah, S.Psi., M.Si
Kepala Laboratorium	: Dyah Astorini W, S.Psi., M.Si
Ketua Tim Penjaminan Mutu Fakultas	: Dyah Astorini W, S.Psi., M.Si
Ka Kantor	: Heriyani, A.Md
Staff	: Heri Suroso
Laboran	: Shanty Ratmawati., S. Psi